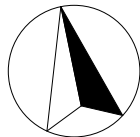


RZUT PARTERU

skala 1:50



Zestawienie pomieszczeń

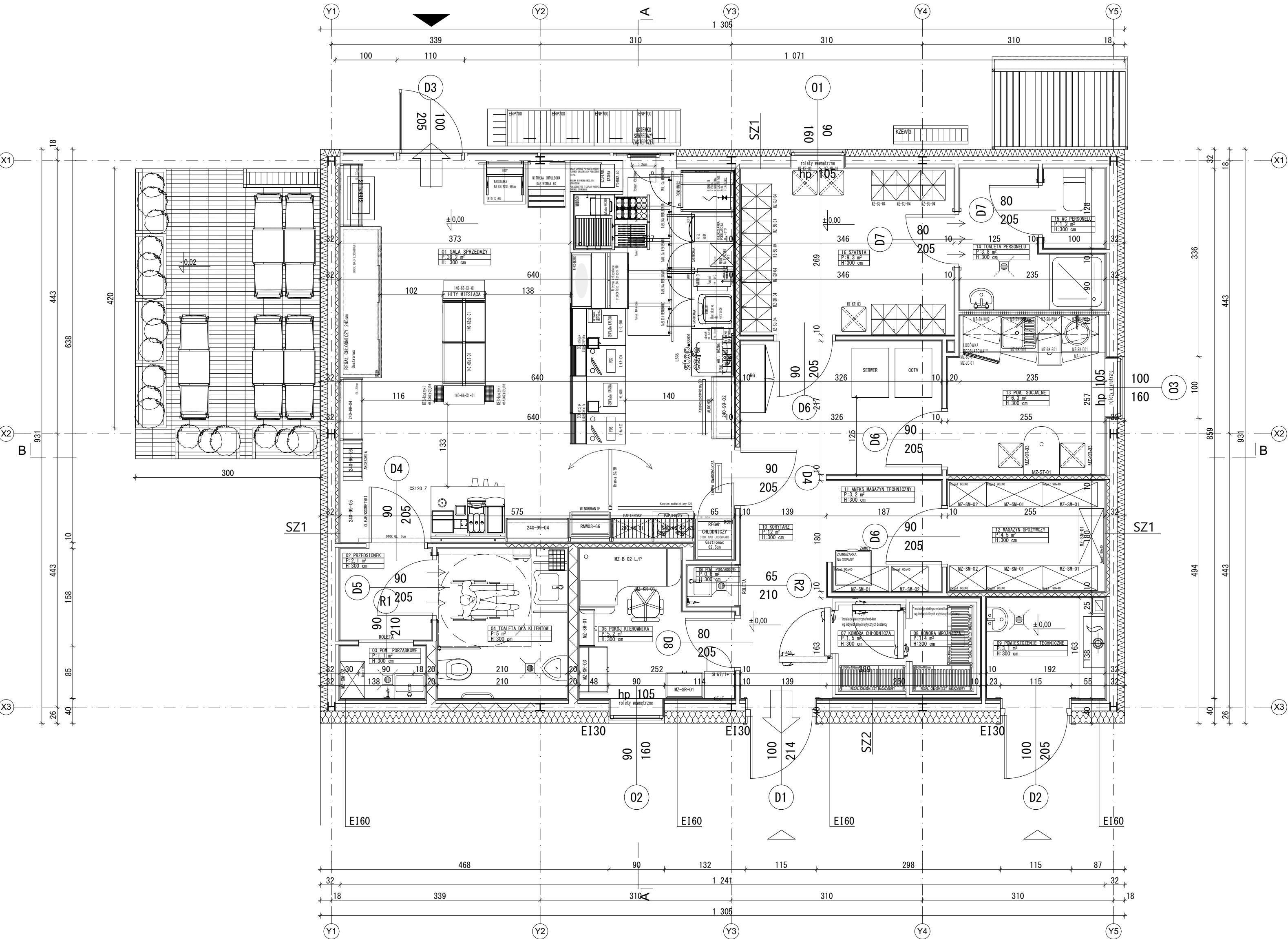
Kondygnacja macierzysta	Nr	Nazwa pomieszczenia	Powierzchnia [m2]	Wysokość [cm]	Posadzka
Poziom 0					
	01	SALA SPRZEDAŻY	39,2	300	Gres
	02	PRZEDSIONEK	2,1	300	Gres
	03	POM. PORZĄDKOWE	1,1	300	Gres
	04	TOALETA DLA KLIENTÓW	5,0	300	Gres
	05	POKÓJ KIEROWNIKA	5,2	300	Gres
	06	POM. PORZĄDKOWE	0,6	300	Gres
	07	KOMORA CHŁODNICZA	1,5	300	Gres
	08	KOMORA MROŹNICZA	1,4	300	Gres
	09	POMIESZCZENIE TECHNICZNE	3,1	300	Gres
	10	KORYTARZ	12,0	300	Gres
	11	ANEKS MAGAZYN TECHNICZNY	3,2	300	Gres
	12	MAGAZYN SPOŻYWCZY	4,5	300	Gres
	13	POM. SOCJALNE	6,3	300	Gres
	14	TOALETA PERSONELU	3,8	300	Gres
	15	WC PERSONELU	1,2	300	Gres
	16	SZATNIA	9,3	300	Gres
			99,5 m²		

LEGENDA:

- ~~~~~ Poziome wzmocnienie w konstrukcji ścian g-k na wys. 1m i 2m od podłogi dla mocowania regałów
- Poziome wzmocnienia w konstrukcji ścian g-k wys. 2,1m od podłogi dla mocowania szafek kuchennych
- ▣ Kratka ścielowa z blachy nierdzewnej
- ⌋ Kran ze złączką do węża
- ▲ Główne wejście do budynku
- ➡ Kierunek ewakuacji

UWAGI:

- W pomieszczeniu toalety dla niepełnosprawnych zamontować wzmocnienia pod umocowanie uchwyty.
- W pomieszczeniach sanitariatów w ścianach systemowych g-k zamontować stelaże Geberit pod umywalki, pisuary, muszle.
- W pomieszczeniach mokrych zamontować płyty wodoodporne.
- Szczegóły studzińek kablowych i rur kablowych wg projektu branży elektrycznej.
- Szczegóły instalacji odgromowej wg projektu elektrycznego.
- W pomieszczeniu socjalnym na ścianie, na której wiszą szafki zamontować belkę wzmocnieniową poziomą na wysokości 210cm.
- Elementy wykończeniowe zrealizować zgodnie z obowiązującą standardyzacją inwestora sprecyzowaną w kartach katalogowych



SZ1- ŚCIANA ZEWNĘTRZNA	
PLYTA WARSTWOWA WYP. PIANKA PU	12 cm
PROFIL STALOWY CU/CW50	5.0 cm
PLYTA GKBI 2x12.5mm do wysokości 3.10m	2.5 cm
WYKOŃCZENIE PŁYTKI LUB MALOWANIE	

SZ2- ŚCIANA ZEWNĘTRZNA	
WELNA MINERALNA	20 cm
PROFIL STALOWY CU/CW50	5.0 cm
PLYTY GKF EI60	2.5 cm
WYKOŃCZENIE WEW. PŁYTKI LUB MALOWANIE	

Zamierzenie budowlane			
Budowa stacji paliw płynnych i LPG wraz z infrastrukturą techniczną na działce nr ewid. 403 obr. 0001 położonej przy ul. Opolskiej 3 w Poniatojewie			
Adres inwestycji			
jednostka ewidencyjna: 061206_4.0001.403 obręb ewidencyjny: 0001_Poniatowa działka nr ewid. 403			
Projektant	Nr uprawnień	Podpis	
mgr inż. arch. Sławomir Koń	A-131/90		
Sprawdzający	Nr uprawnień	Podpis	
mgr inż. arch. Barbara Koń	A-140/01		
Opracował	mgr inż. arch. Monika Postrożna		
mgr inż. Piotr Indyk	mgr inż. arch. Karolina Broda		
mgr inż. arch. Katarzyna Kulpa	mgr inż. arch. Aleksandra Kras		
mgr inż. arch. Jakub Gontarz	mgr inż. arch. Natalia Pierozak		
inż. arch. Dominika Chudy	mgr inż. arch. Kacper Wawro		
mgr inż. arch. Agata Tur	mgr inż. arch. Paweł Kłaja		
mgr inż. arch. Katarzyna Skoczylas	mgr inż. arch. Patrycja Moździerz		
Tytuł rysunku: RZUT PARTERU			
Skala: 1:50	Data: Aktualizacja:	01.07.2024 15.05.2025	Rys. nr: PAB.A.01 01_Rew.1